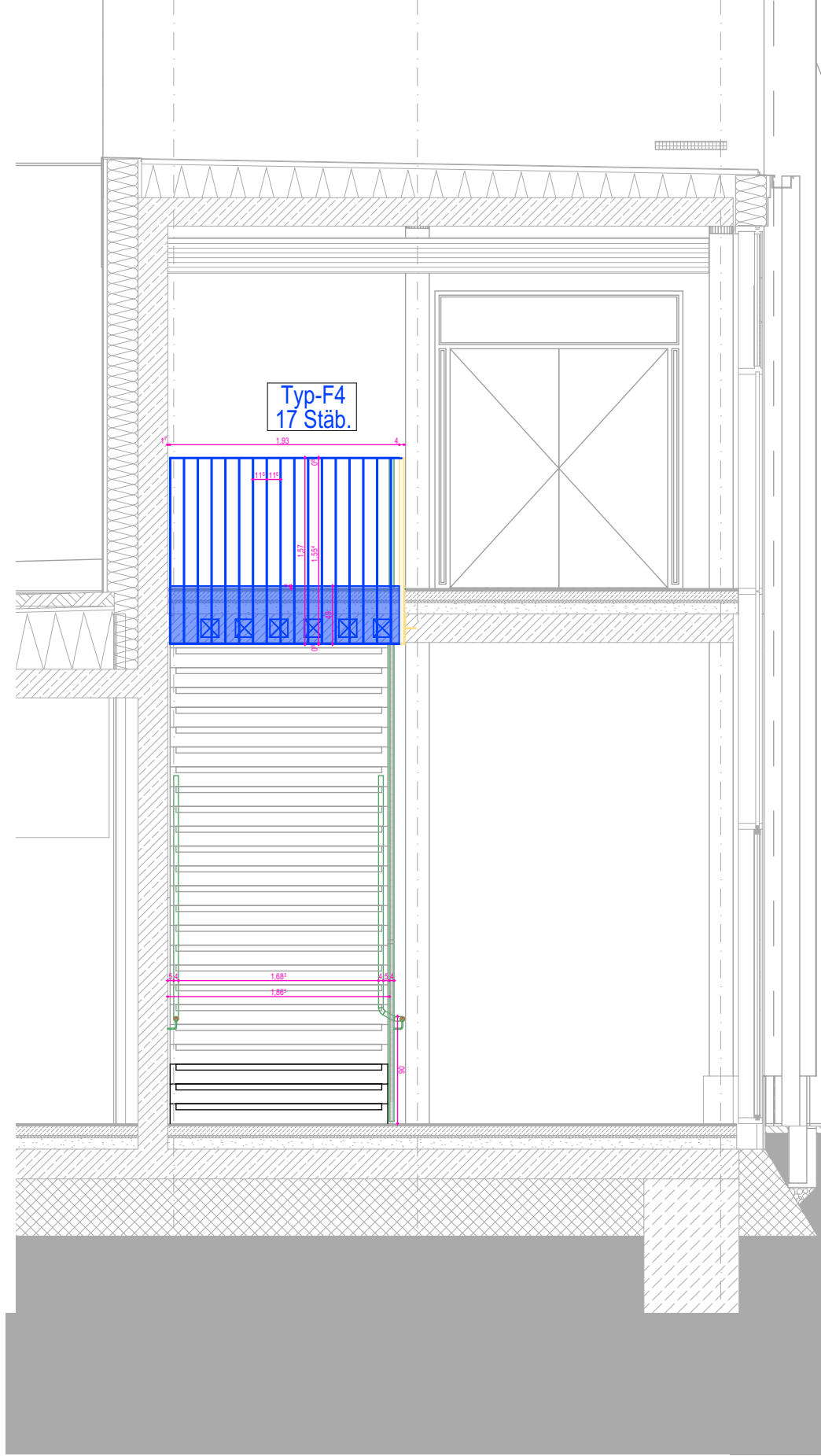
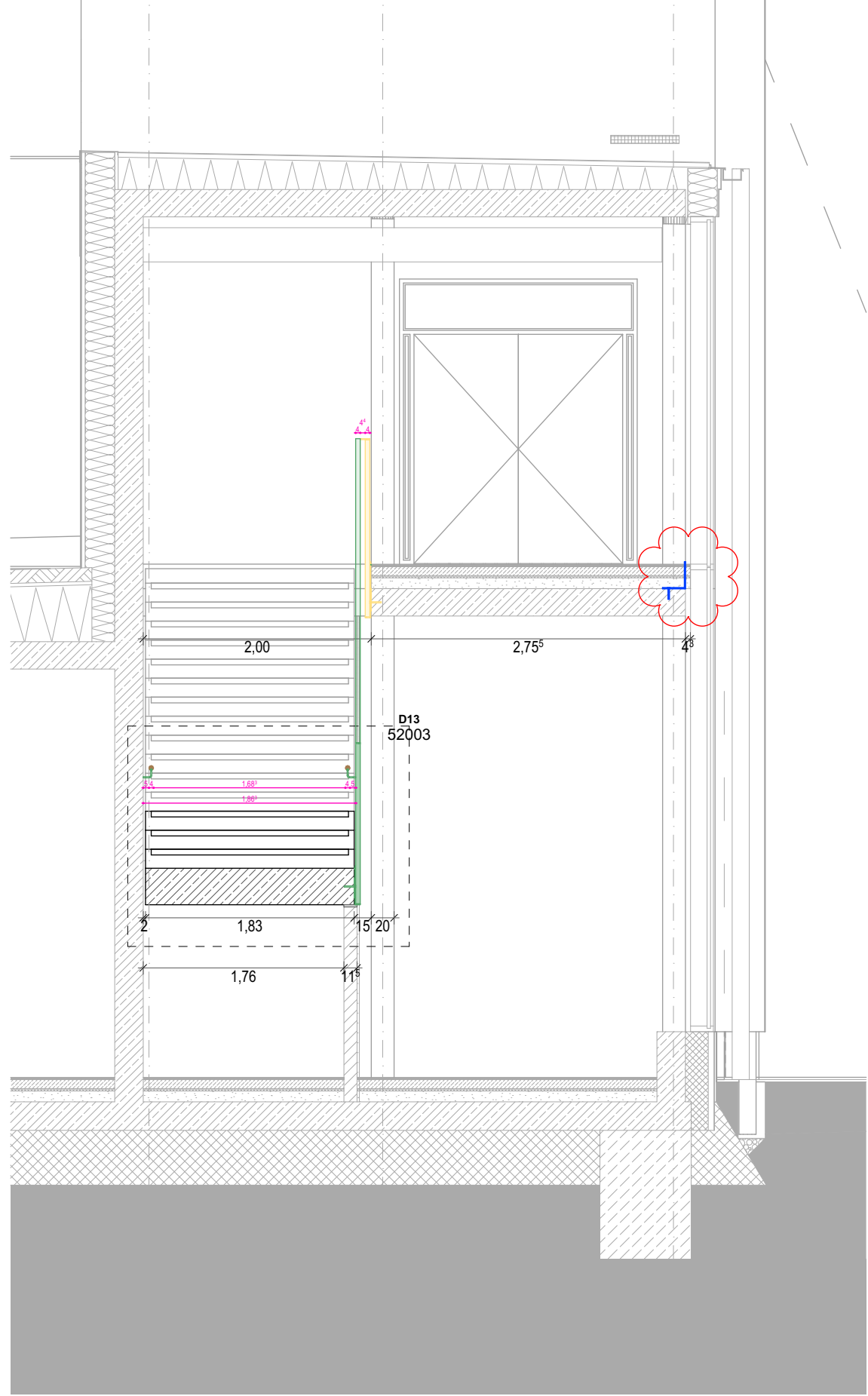


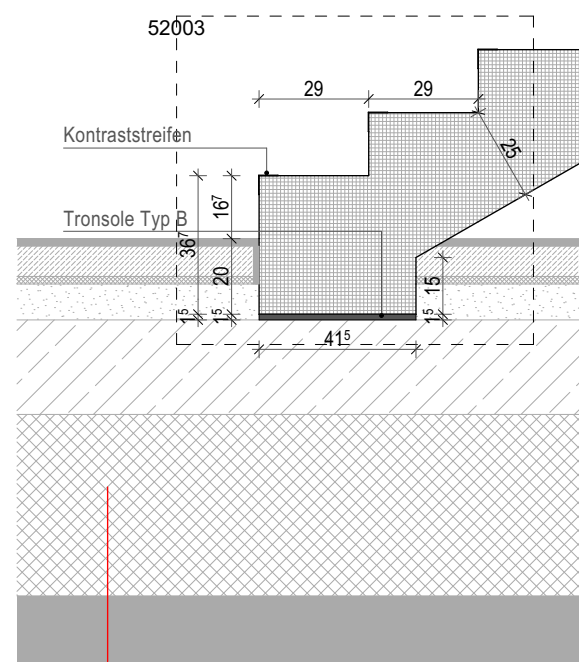
Längsschnitt



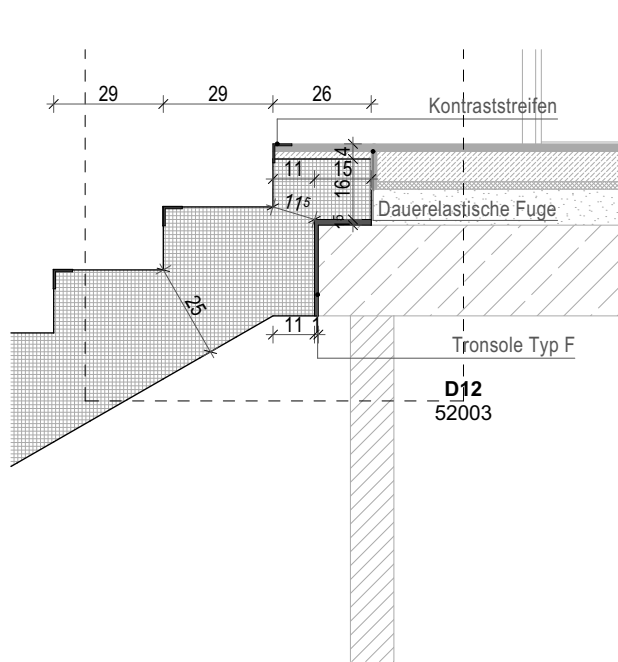
Querschnitt Decke



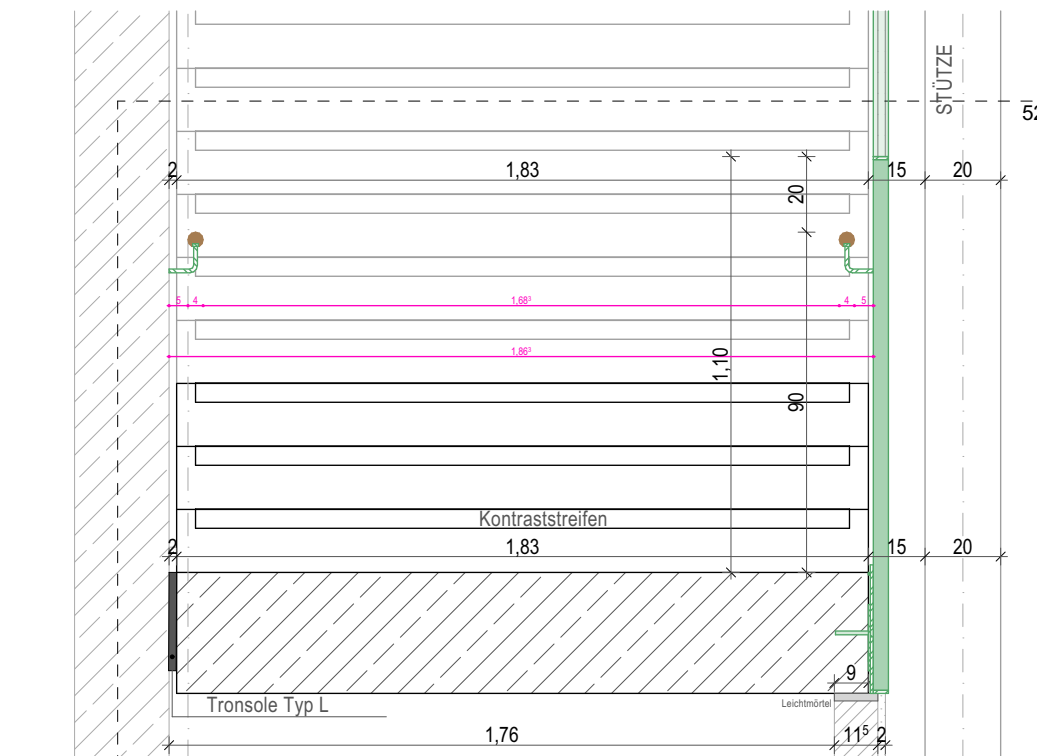
Querschnitt Zwischenpodest



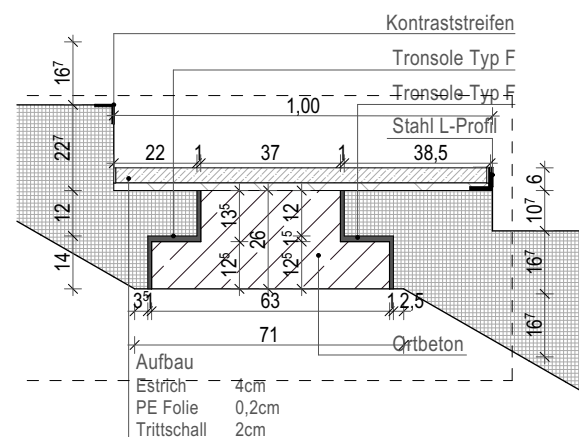
DETAIL 11



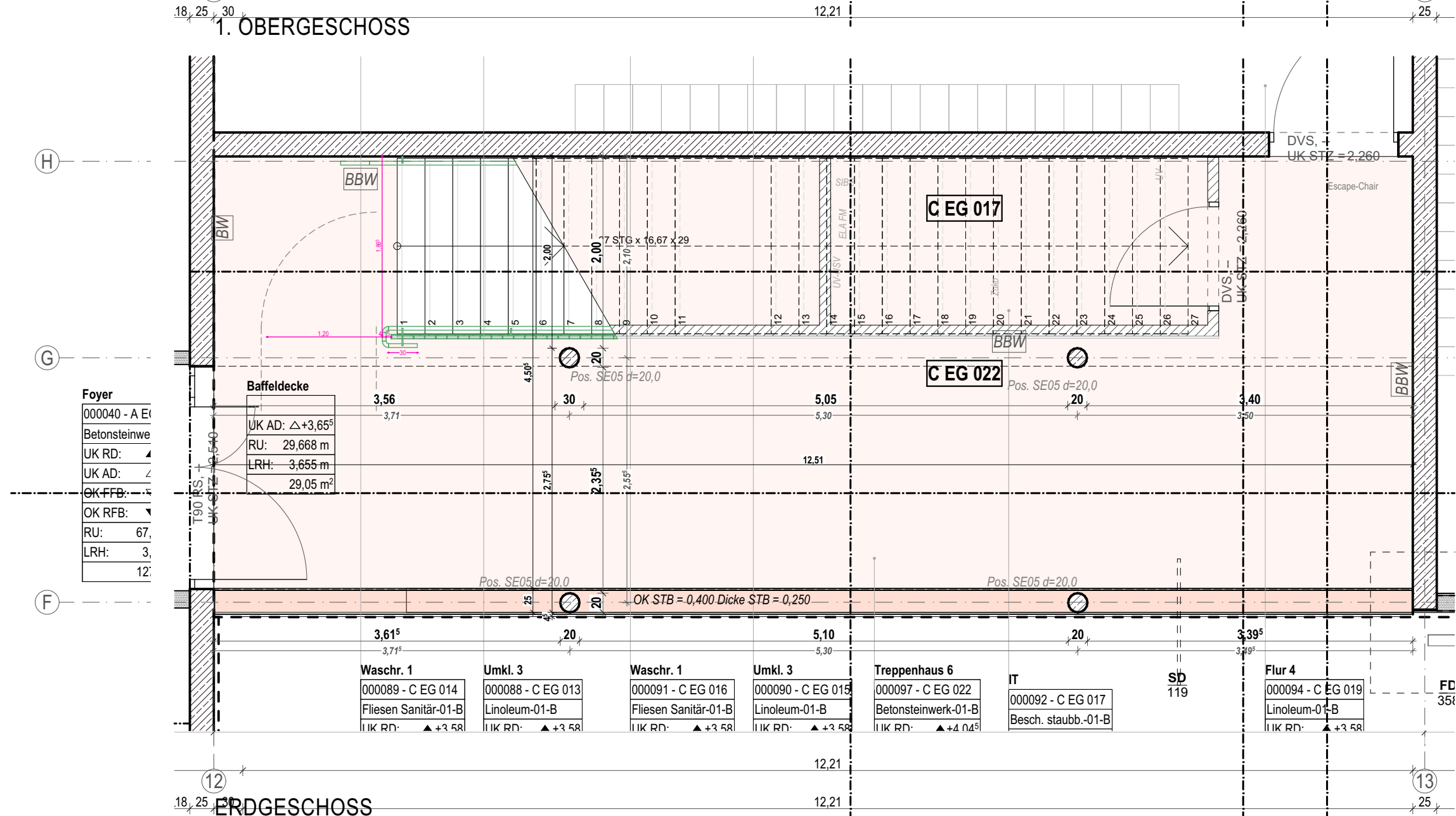
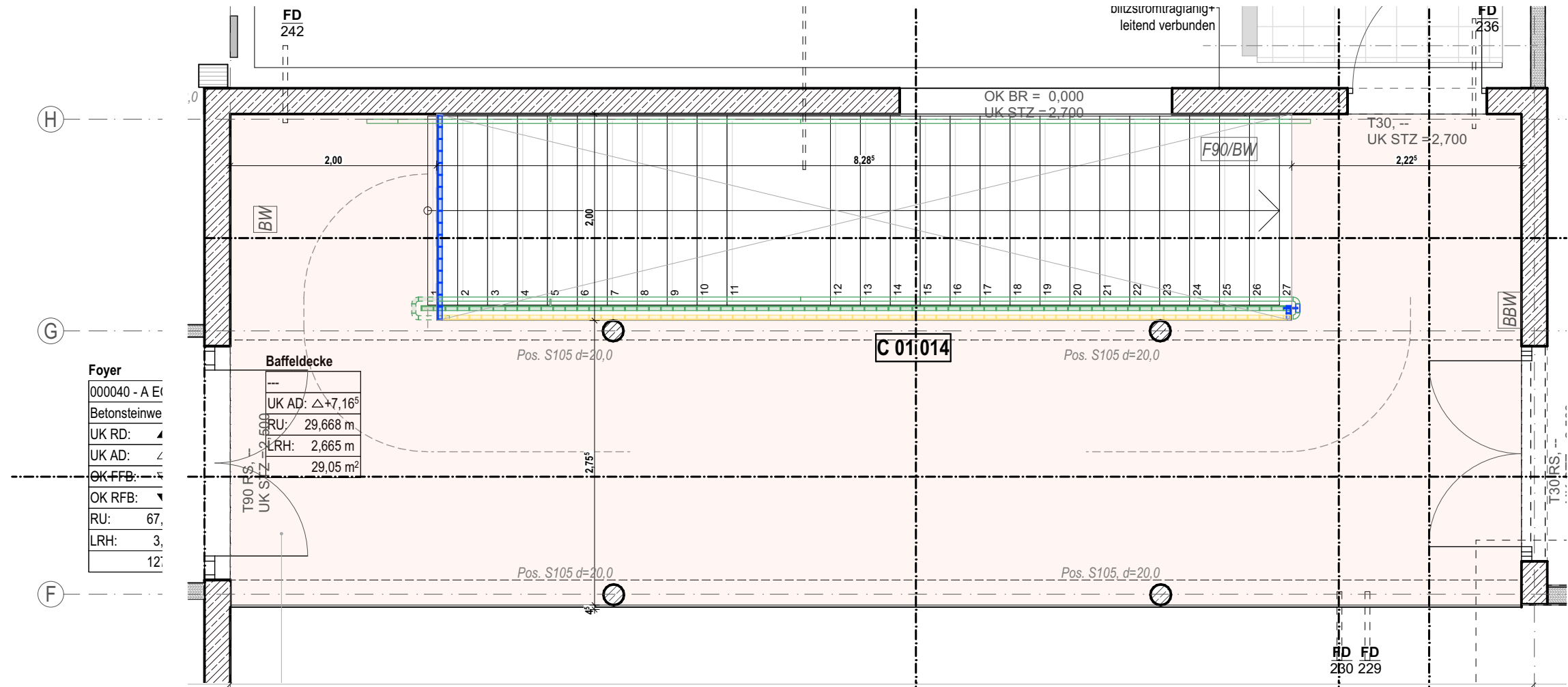
DETAIL 12



DETAIL 13



DETAIL 16



Zeichen- / Beschriftungslegende		Beschriftungen / Kürzel	
Schaffuren			
Stahlbeton		Oberkante	OK
Stahlbetonfertigteile		Unterkante	UK
Beton, unbewehrt		Vorderkante	VK
Mauwerkswand		Außenkante	AK
Leichte Trennwand		Innenkante	IK
Holz		Rohdecke	RD
Brettschichtholz BSH		abgehängte Decke	AD
Mineralische Dämmung (Steinwolle)		Fertigfußboden	FFB
Synthetische Dämmung (Schaumstoffe EPS/XPS)		Rohfußboden	RFB
Dämmelemente (HWL-Platten)		Rohkote	▼
vorgehängte Fassade, Unterkonstruktion, Dämmung		Fertigkote	▽
Kies		Überzug	UEZ
Boden		Unterzug	UZ
Gitterrost		Sturz	STZ
Vorwand		Sturz Trockenbau, nicht massiv	STZ TB
WC-Trennwand		Brüstung	BR
Installations-Vorwand		lichte Raumhöhe über OK FFB	LRh
		lichte Breite	Li.Br.
		Bodeneinlauf (Gully) mit Gefälle - min. 2 %	
		Bodeneinlauf (Gully) ohne Gefälle	
		Regenfallrohr	RR
		Elektroverteiler	UV
		Feuerlöscher	FeuL
		Notausgang	NA
		notwendige Rauchableitung	NRA
Brandschutz			
Allgemein			
feuerbeständig	F90 (fb)		
hochfeuerhemmend	F60 (fhf)		
feuerhemmend	F30 (fh)		
Brandwand	BW		
Wand in Bauart einer Brandwand	BBW		
aus nicht brennbaren Baustoffen	-A (A1, A2)		
in wesentlichen Teilen aus nicht brennbaren Baustoffen	-AB		
aus schwer entflammenden Baustoffen	-B1		
Türen			
feuerbeständige Tür	T90 (fb)		
feuerhemmende Tür	T30 (fh)		
Rauchschutztür, rauchdicht, selbstschließend DIN 18095	RS		
vollwandig, dicht- und selbstschließend	vdT		
vollwandig dichte Tür	N		
nicht abschließbar	P		
Tür mit Panikfunktion	B, C, D, E		
Qualifizierung der Panikfunktion	e, bzw. a		
Türöffnungsrichtung Panik, e=einwärts, a=auswärts	FA		
Tür Gewerk Fassade	IT		
Tür Gewerk Innentüren	MB		
Tür Gewerk Metallbau / Rohrrahmentüren			
Brandschutzverglasungen			
Glas mit Schutz vor erhöhter Wärmestrahlung, fh / fb	F30 / F90		
Glas ohne Schutz vor erhöhter Wärmestrahlung, fh / fb	G30 / G90		
Sonstiges			
nichttragende Wände/Vorhangfassaden, Installationskanäle, -schächte, Feuerwiderstand geprüft nach DIN EN 1634-1	Ei30		
Schallschutz			
Türen:	Rw,P Angabe des Prüfchalldämmwertes	dB	
Wände:	Rw,R Angabe Schallschutz-Rechenwert	Angabe in Dezibel	

Projekt	LPH	Gewerk	Gebäudeteil	Planart	Ansichten / Ebene	Planinhalt	Nummer	Index	Status
BSML	5	ARC	XX	DT	XX	TR	56003	A	V
Planinhalt									
Südtreppe Treppenhaus 6 - Übersicht, Schlosser									
Zur Bemessung der Treppenläufe verteilt									